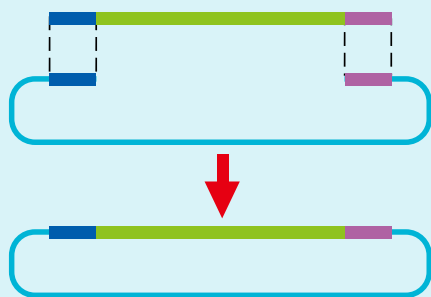


# MonClone™ 无缝克隆试剂盒

快速完成单个至多个片段的克隆



传统的克隆技术，利用限制性内切酶来处理插入片段和载体，每一轮只能插入一个片段，不仅受限与酶切位点，而且会引入多余碱基。存在实验操作繁琐，克隆效率低等缺点。基于重组原理的无缝克隆技术，作为新一代的克隆方法，不依赖繁琐的酶切、连接步骤，也不需要末端补平等操作，依据 DNA 片段与线性化载体末端的 15~25 nt 同源序列的重组，可将插入片段克隆至任意线性载体的任意位点，载体自连背景极低，是一种简单、快速、高效的 DNA 定向克隆技术。

## 产品特点

### 高效克隆

一次反应即可完成单至多个 DNA 片段的定向克隆

### 高阳性率

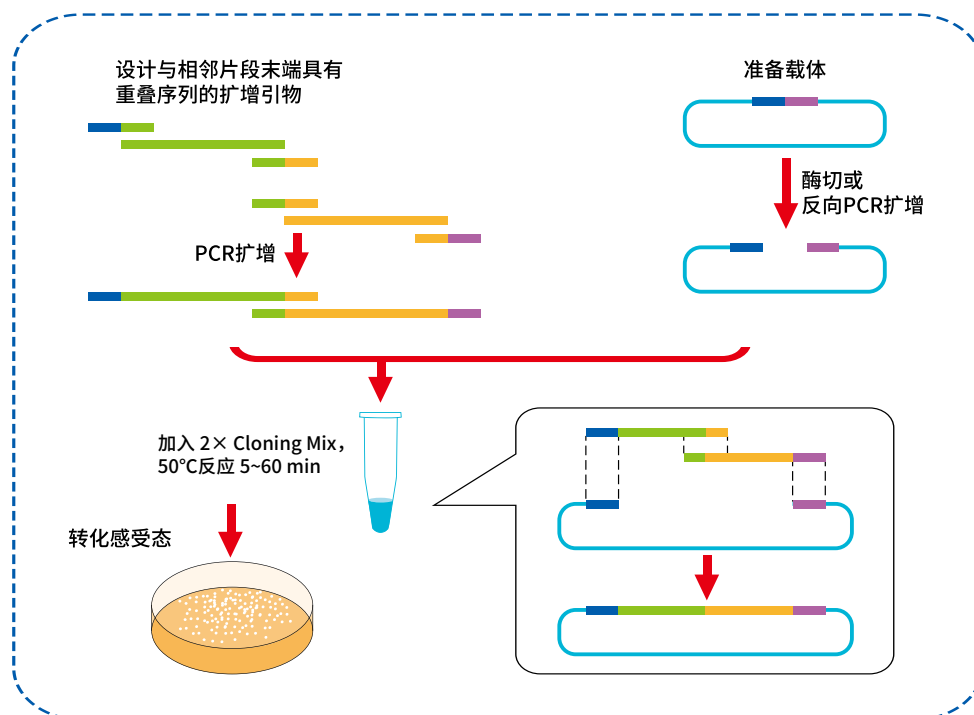
Cloning Mix 中添加的辅助因子，显著提高克隆阳性率，单片段克隆阳性率高达 95%

### 快速反应

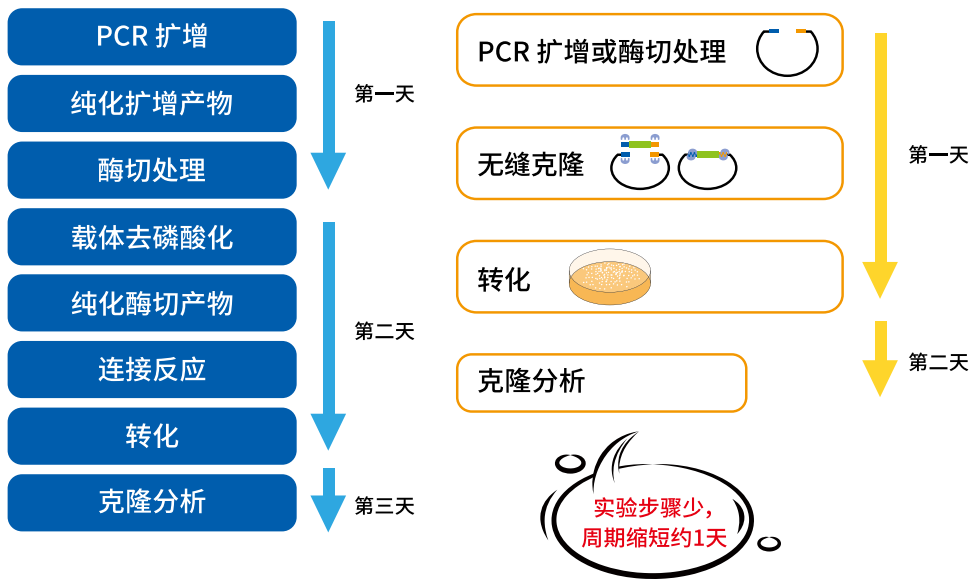
50°C条件下，最快 5 分钟即可完成重组反应

### 兼容性好

Cloning Mix 可兼容未纯化的 PCR 产物，省去繁琐的纯化步骤

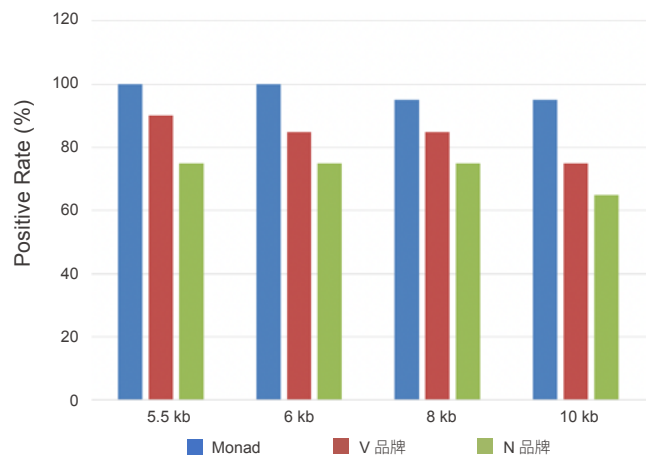
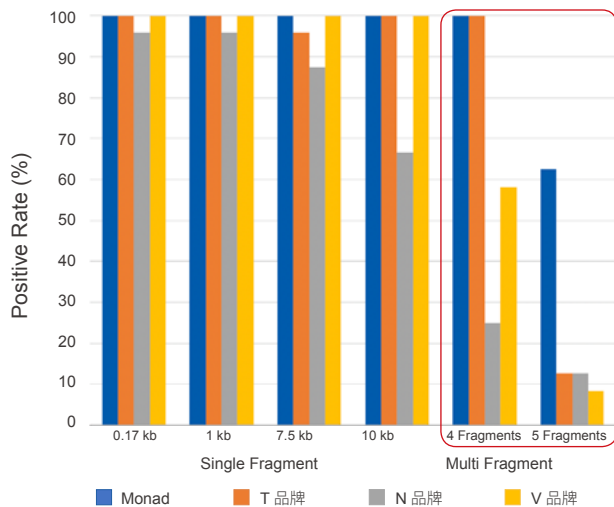
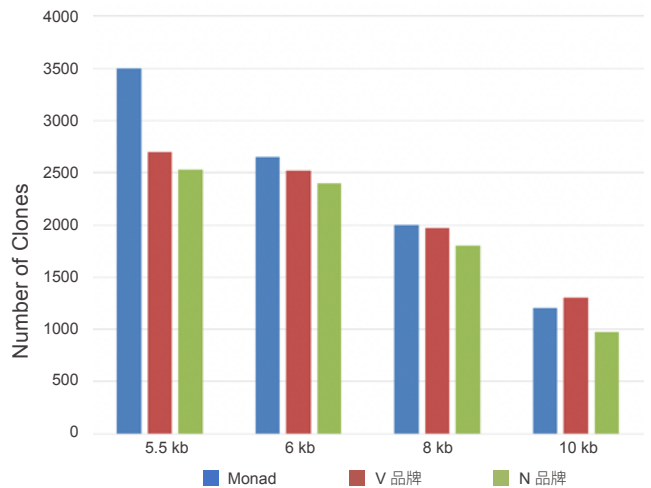
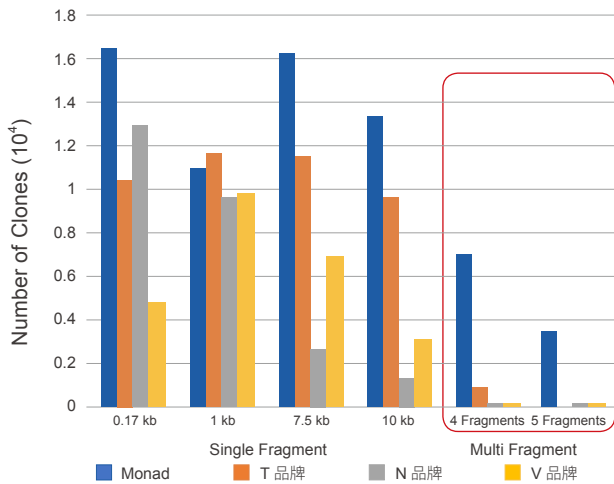


MonClone™ 无缝克隆试剂盒原理图



简洁的无缝克隆实验流程

## 性能展示

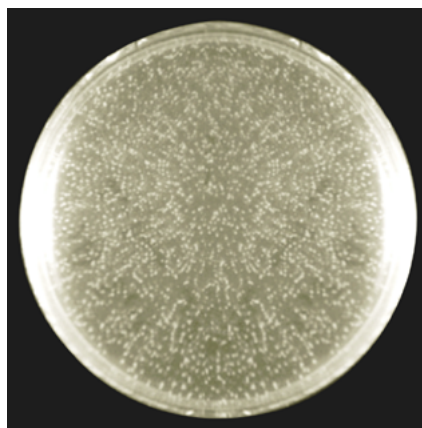
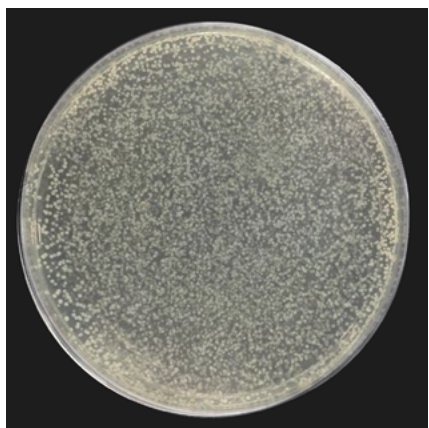


Hi-Fusion 无缝克隆试剂盒

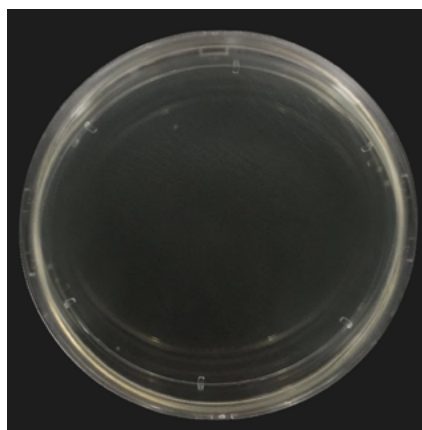
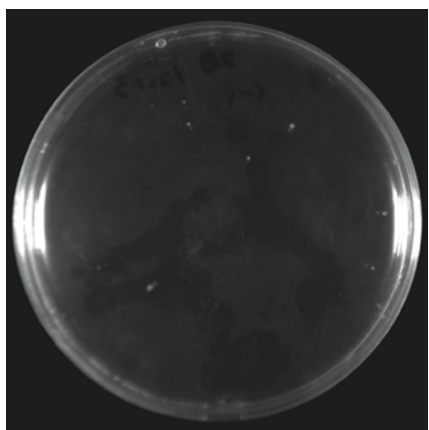
Single Assembly 无缝克隆试剂盒



连接产物转化平板

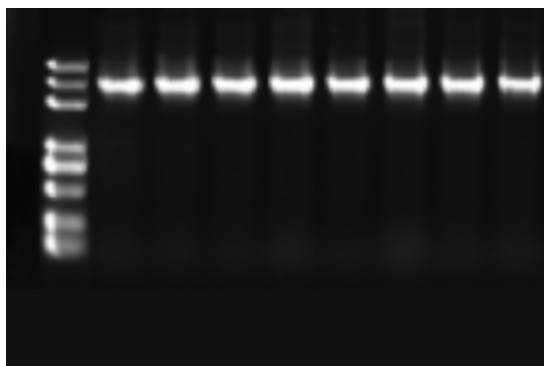


阴性对照转化平板

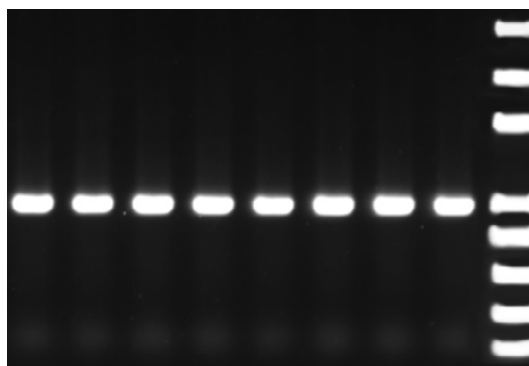


菌落PCR鉴定结果

3 kb →



← 1 kb



Hi-Fusion 无缝克隆试剂盒

Single Assembly 无缝克隆试剂盒

## 订购信息



货号	名称	描述	规格	目录价 (¥)
MC40101S/M	MonClone™ Hi-Fusion Cloning Mix V2	单至多片段的无缝连接, 反应温度 50°C	20/50 Rxns	580/1160
MC40201S/M	MonClone™ Single Assembly Cloning Mix	单片段的无缝连接, 反应温度 50°C	20/50 Rxns	300/600

## 关联产品

### FlashCut™ 快速内切酶

货号	名称
MF00101 ~ MF04201	FlashCut™ XXX

### 安全核酸染料

货号	名称	描述	规格	目录价 (¥)
ME20101S/M	MonTrack™ Safe Green	推荐使用配置蓝光光源的凝胶成像仪进行成像, 紫外凝胶成像仪次之	500 µl/5×500 µl	550/2180
ME20201S/M	MonTrack™ Safe Red	适合使用配置紫外光源的凝胶成像仪进行成像	500 µl/5×500 µl	550/2180

### 高纯度琼脂糖

货号	名称	描述	规格	目录价 (¥)
ME00101S/M	MonTrack™ Agarose	充分去除琼脂糖中的带电荷成分, 电渗低、纯度高	100 g/12×100 g	240/2400

### DNA Ladder

货号	名称	描述	规格	目录价 (¥)
ME40201S/M	MonTrack™ D2000 Plus DNA Ladder	8 条条带, 分子量范围: 100~5000 bp	500 µl/5×500 µl	120/450
ME40401S/M	MonTrack™ 6 kb Plus DNA Ladder	7 条条带, 分子量范围: 500~10000 bp	500 µl/5×500 µl	120/450

### 恒温金属冰盒

货号	名称	描述	规格	目录价 (¥)
GT20101S	Constant Metal Cooler, Monad Blue	恒温金属冰盒基座 (莫纳蓝)	1/pk	960
GT20201S	Constant Metal Cooler, Macarons Blue	恒温金属冰盒基座 (马卡龙蓝)	1/pk	960
GS40101S	0.2 ml (96-well) Metal Block	金属管架 (96 孔, 0.2 ml)	1/pk	660
GS40201S	0.5 ml (10-well) Metal Block	金属管架 (10 孔, 0.5 ml)	1/pk	360
GS40301S	5 ml (3-well) Metal Block	金属管架 (3 孔, 5 ml)	1/pk	360
GS40401S	0.2 ml (24-well) Metal Block	金属管架 (24 孔, 0.2 ml)	1/pk	360
GS40501S	1.5/2.0 ml (10-well) Metal Block	金属管架 (10 孔, 1.5 ml/2 ml)	1/pk	360

### ECT 4200 电子恒温加样台

货号	名称	规格
GT20302	ECT 4200 电子恒温加样台	1/set

### NaCha 多温区工作台

货号	名称	规格
GT20401	NaCha 多温区工作台	1/set



### QuickGel 6200 凝胶成像系统

货号	名称	规格
GD50102	QuickGel 6200 凝胶成像系统	1/set



☎ 400-928-3698

莫纳生物科技有限公司  
Monad Biotech Co., Ltd.

Tel: +86-(0)21-6486 8889  
Fax: +86-(0)21-6486 8669

E-mail: support@monadbiotech.com  
www.monadbiotech.com



关注莫纳生物公众号  
福利多多



添加好友  
产品答疑 试用 咨询